

SAINT-PIERRE D'OLÉRON

10 maisons individuelles avec jardin du T3 au T4

Une commune vivante et dynamique où il fait bon vivre avec la mer à proximité immédiate toute l'année

Centre ville et commodités (commerces, santé, banque, écoles...) accessibles à pied ou à vélo



À VENDRE

À partir de

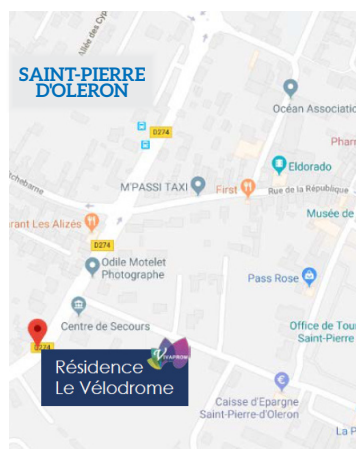
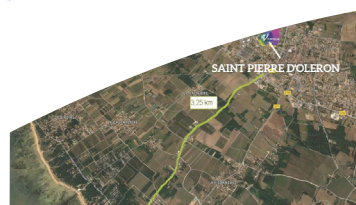
165 000 €

Contact

Julie KOESSLER

TÉL. MOBILE : 06 11 30 35 80

MAIL : j.koessler@ccmh.fr



UN EMPLACEMENT IDÉAL, PROCHE DE LA MER

Saint-Pierre d'Oléron se situe à seulement 3 kms de la mer avec de belles balades en perspective. Oléron a conservé son authenticité et son cadre naturel.

- **Plus grande île de la côte Atlantique.** Oléron étend la richesse de ses paysages et de son patrimoine sur 30 km. Elle est surnommée « Oléron la lumineuse » en raison de son fort taux d'ensoleillement tout au long de l'année.
- Centre géographique et administratif de l'île, **Saint-Pierre d'Oléron possède une forte activité économique** avec une centaine de commerces de proximité.
- Le programme est proposé en prêt social location-accession (PSLA), un dispositif d'accession à la propriété qui permet :
- L'exonération de taxe foncière sur les propriétés bâties pendant 15 ans
- La sécurisation grâce à la garantie de rachat et de relogement
- L'éligibilité au PTZ
- Le passage à la propriété en douceur tout en se constituant une épargne.

LE PROGRAMME :

- Se situe à proximité de la place Gambetta avec ses commerces et des services essentiels au quotidien
- 10 maisons individuelles du T3 au T4 avec terrasses et jardins

- Orientation : Sud-Ouest
- Surface habitable jusqu'à 87m²
- Les maisons de ville sont conçues pour être fonctionnelles, offrir un maximum de **lumière naturelle** et répondre toutes aux exigences **basse consommation** de la **réglementation RT 2012**

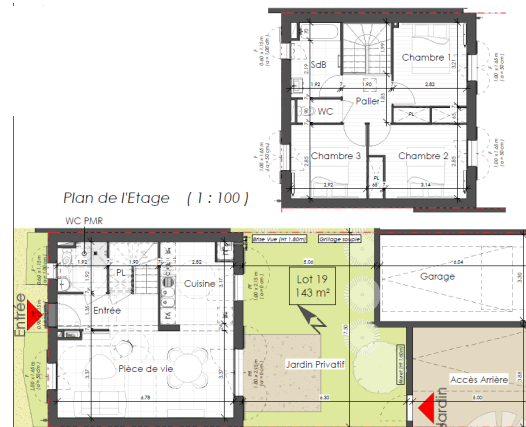
RÉSIDENCE LE VÉLODROME

Le nouveau quartier du VÉLODROME offrira un espace de vie agréable dans un esprit "village". Au centre du programme **un jardin public** sera créé et **apportera une fraîcheur** bienvenue lors des températures estivales.

Tous les accès ont été pensés pour permettre de circuler aisément aussi bien à pied, en vélo ou en voiture. Une variété des espaces extérieurs, une alternance entre lieux de convivialité et d'intimité avec ses parcs, quéreux, venelles..



Maison Type T3



Maison Type T4